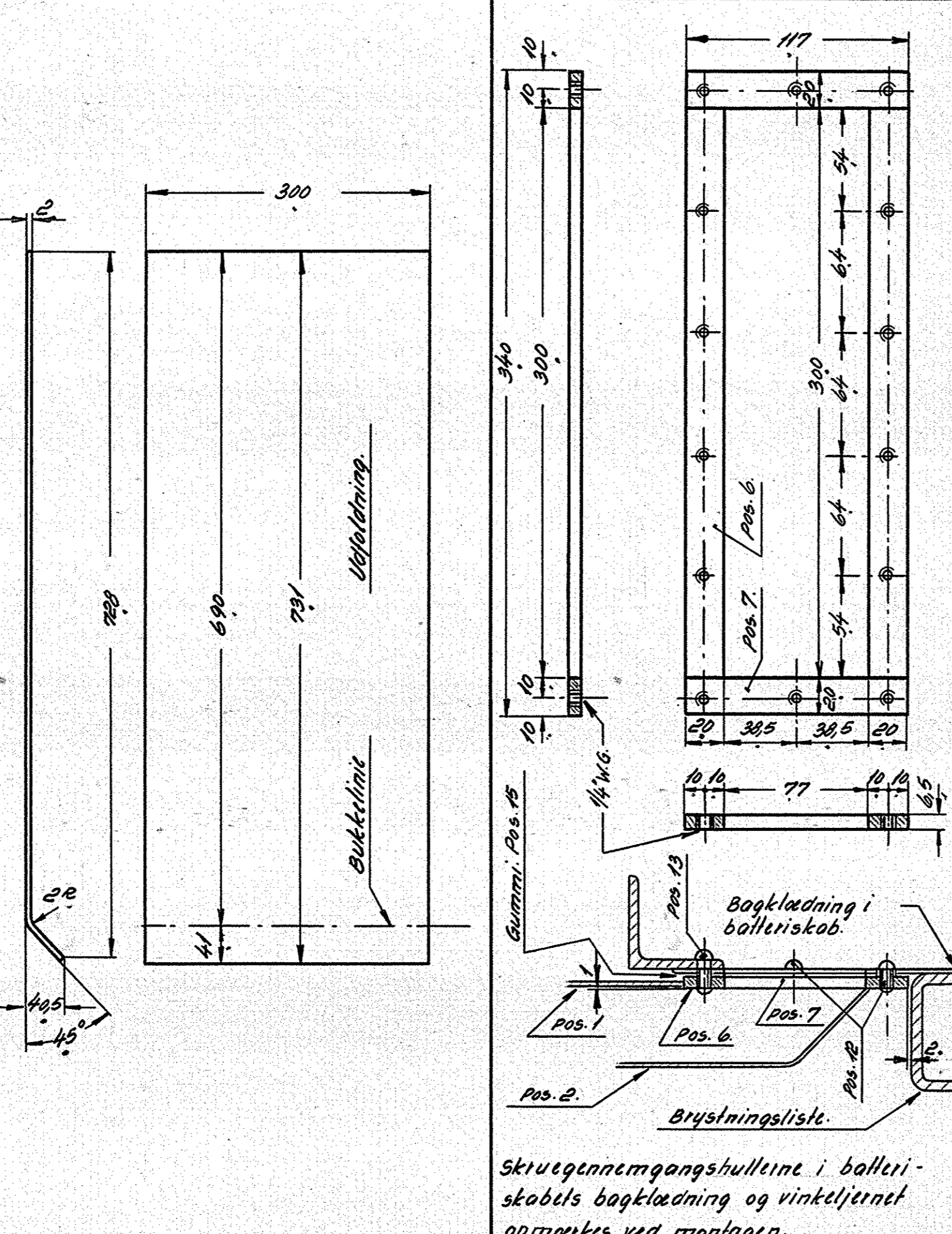


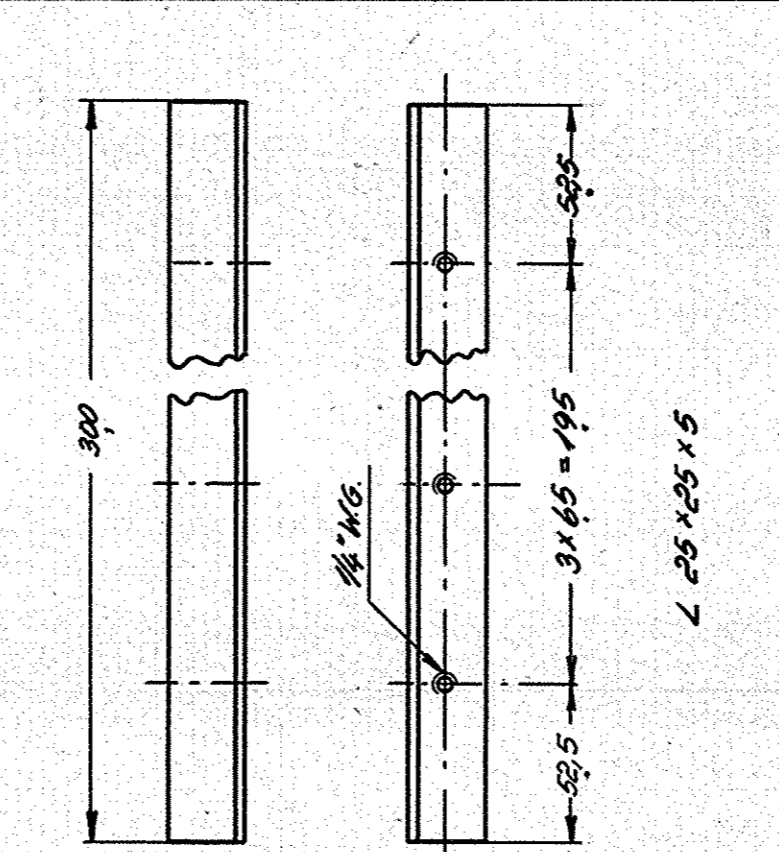
Belegelse		del til kanal	
Ant. i alt.	Pos.	Mål	St. 37
ordr.	stkl.	9690	Tegn. 301L-26.901



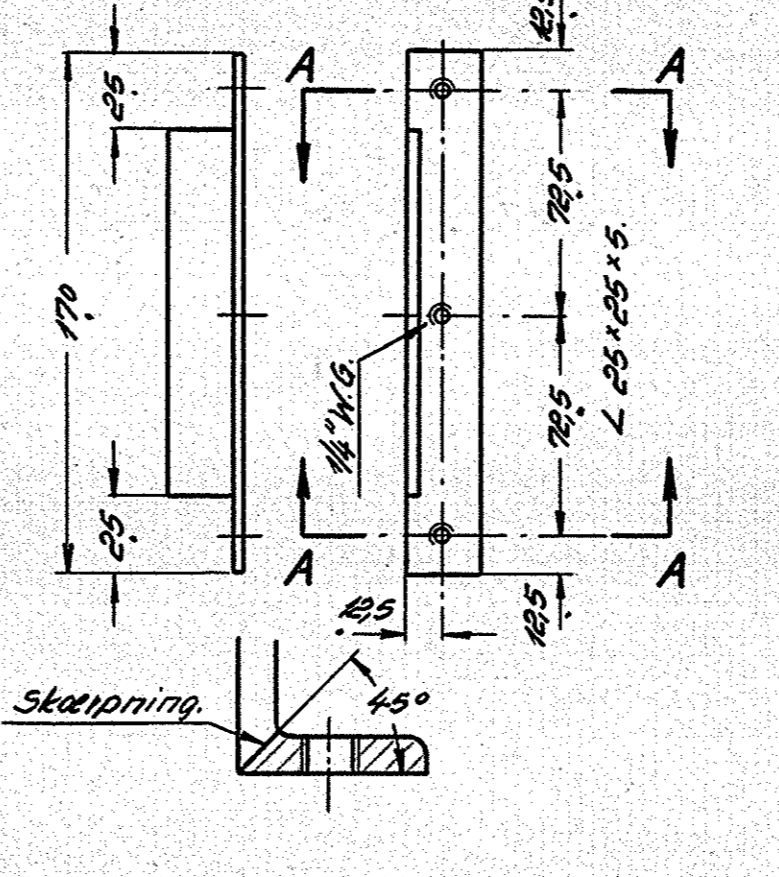
Belegelse		del til kanal	
Ant. i alt.	Pos.	Mål	St. 37
ordr.	stkl.	9690	Tegn. 301L-26.901

Skrugegennemgangshullerne i batteriskabets bagklædning og vinkeljernet opmærkes ved montage.

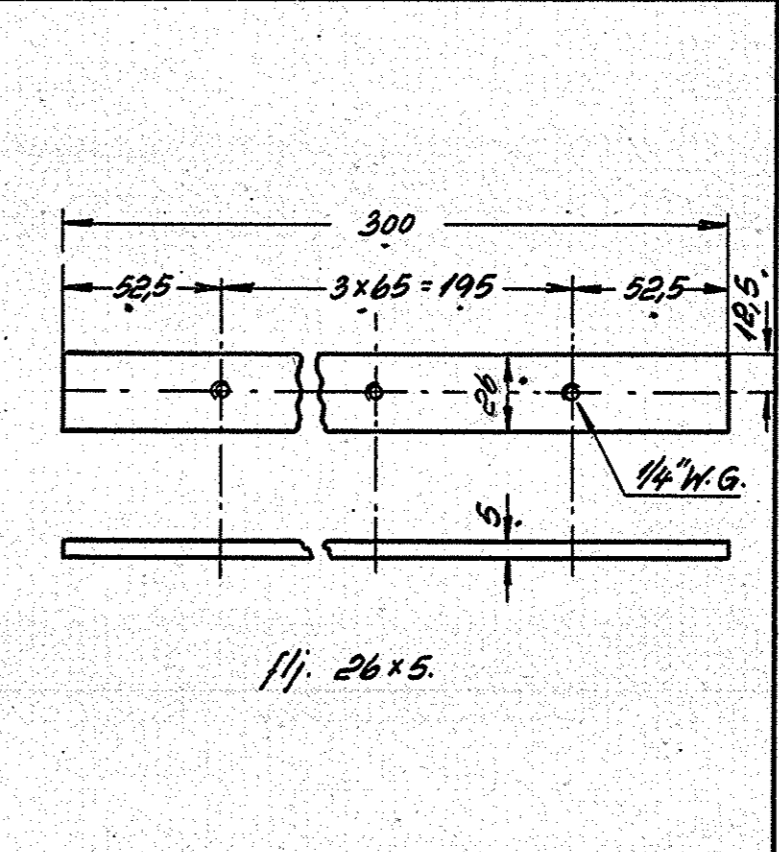
Belegelse		ramme fj. 20x65	
Ant. i alt.	Pos.	Mål	St. 37
ordr.	stkl.	9690	Tegn. 301L-26.901



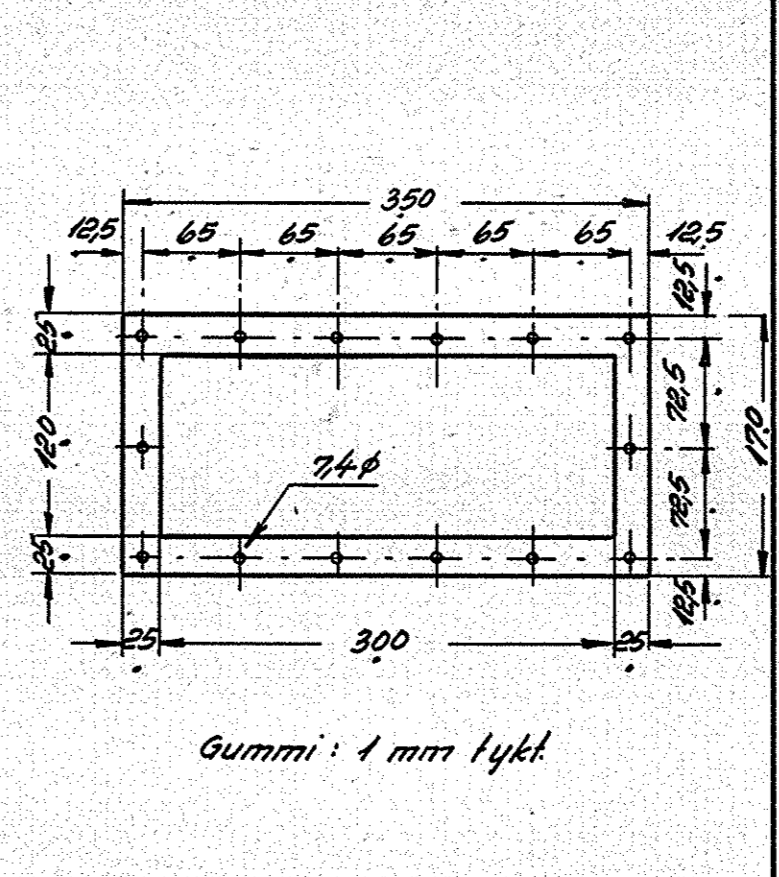
Belegelse		del til ramme	
Ant. i alt.	Pos.	Mål	St. 37
ordr.	stkl.	9690	Tegn. 301L-26.901



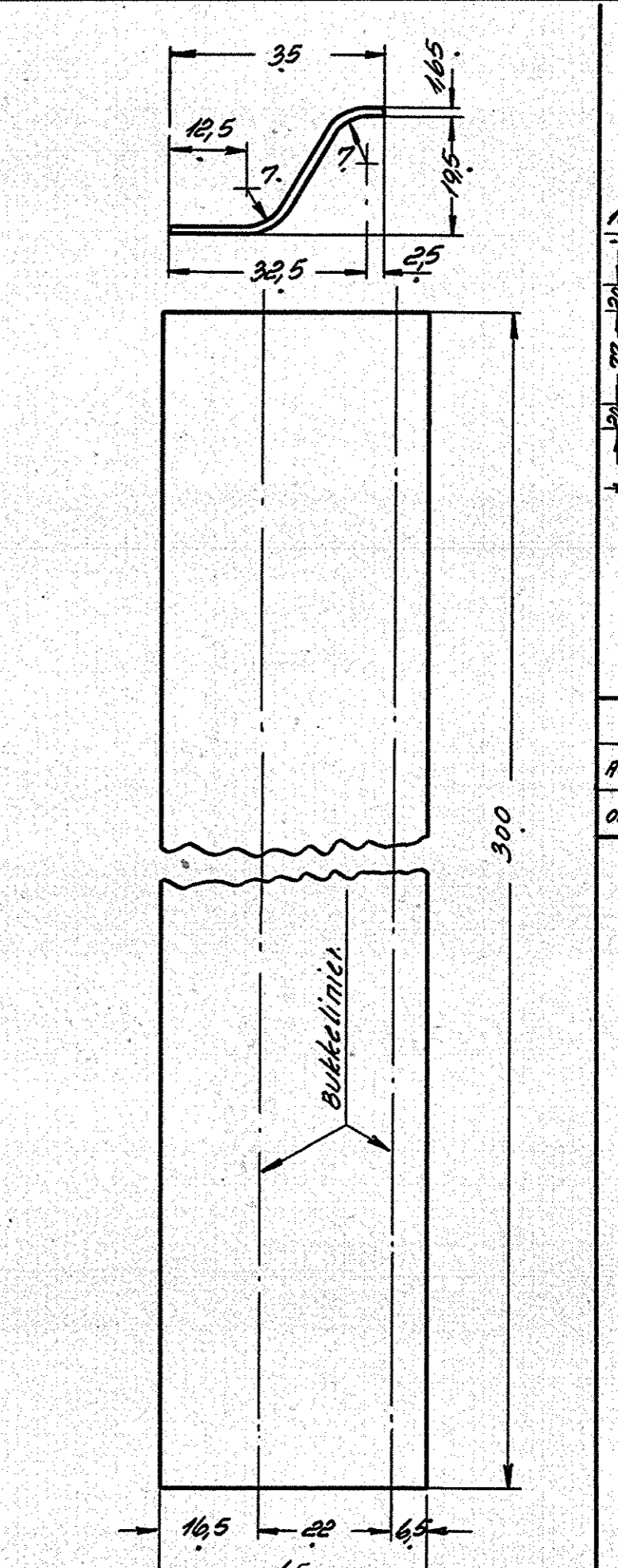
Belegelse		del til ramme	
Ant. i alt.	Pos.	Mål	St. 37
ordr.	stkl.	9690	Tegn. 301L-26.901



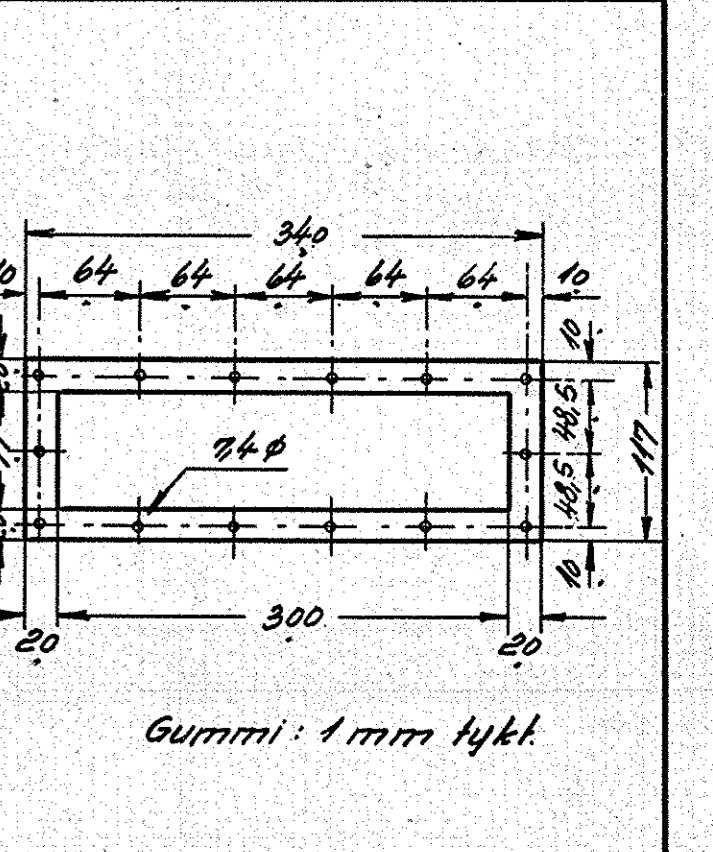
Belegelse		del til ramme	
Ant. i alt.	Pos.	Mål	St. 37
ordr.	stkl.	9690	Tegn. 301L-26.901



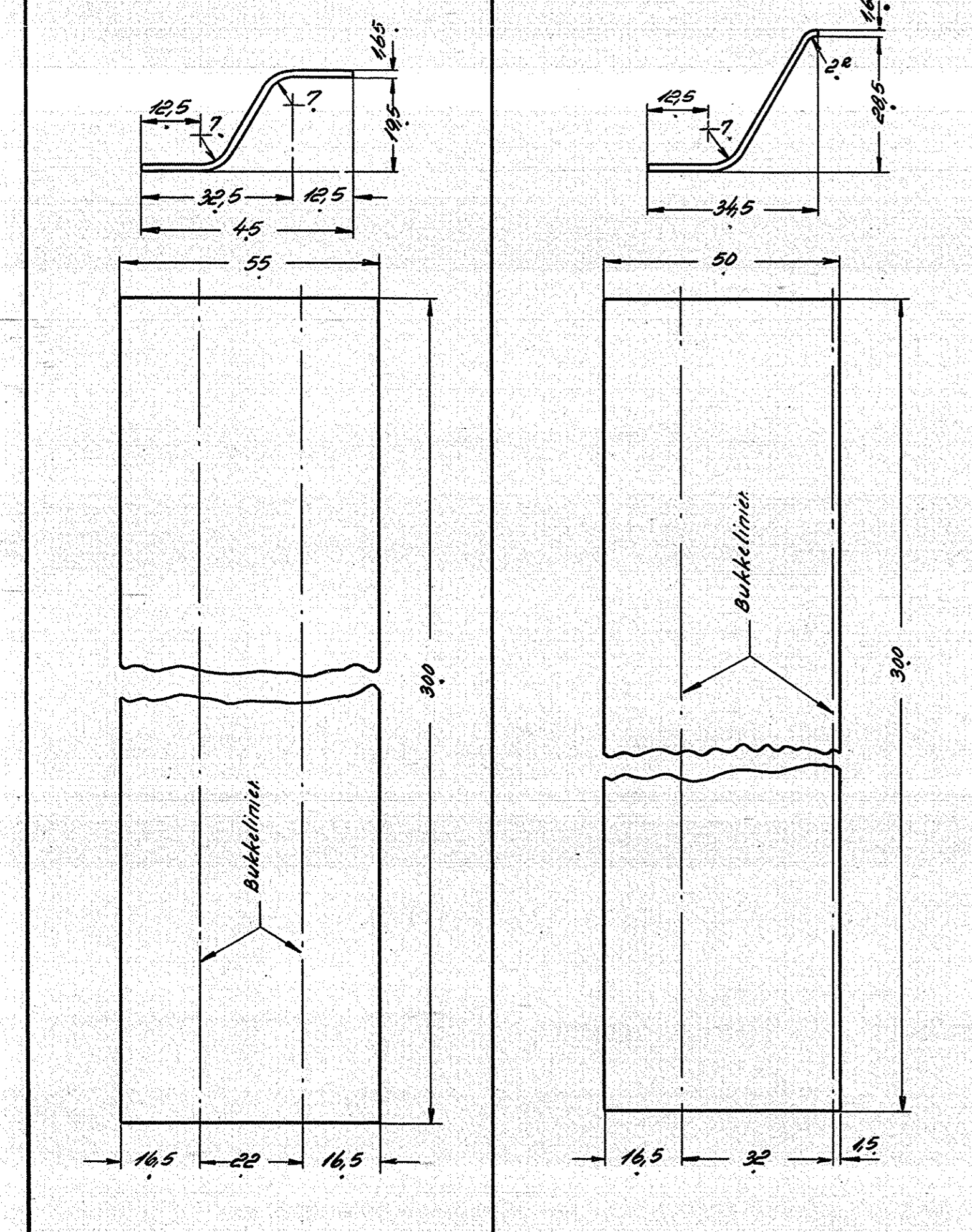
Belegelse		gummipakning	
Ant. i alt.	Pos.	Mål	St. 37
ordr.	stkl.	9690	Tegn. 301L-26.901



Belegelse		lamel. båndjern 45x185	
Ant. i alt.	Pos.	Mål	St. 37
ordr.	stkl.	9690	Tegn. 301L-26.901

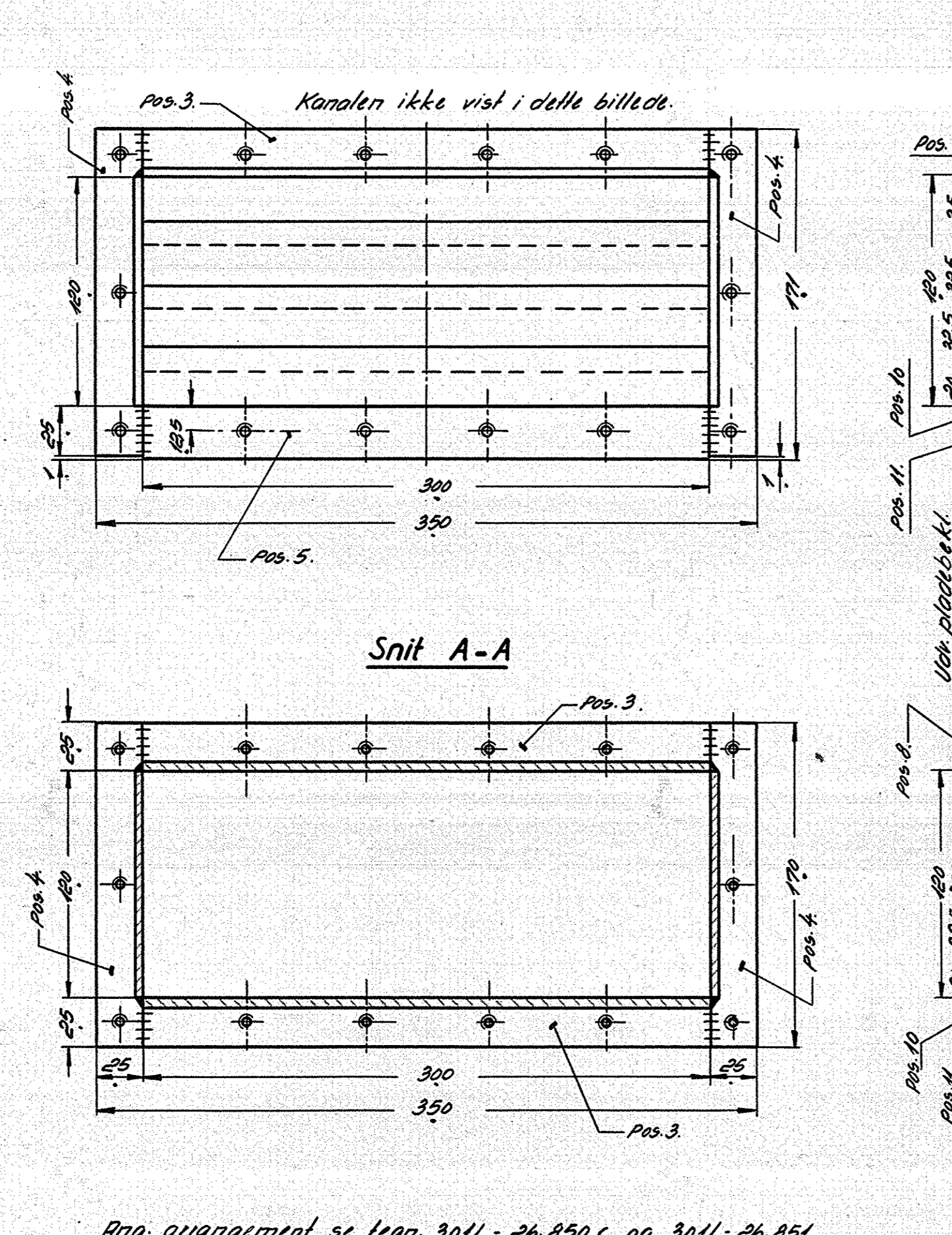


Belegelse		gummipakning	
Ant. i alt.	Pos.	Mål	St. 37
ordr.	stkl.	9690	Tegn. 301L-26.901

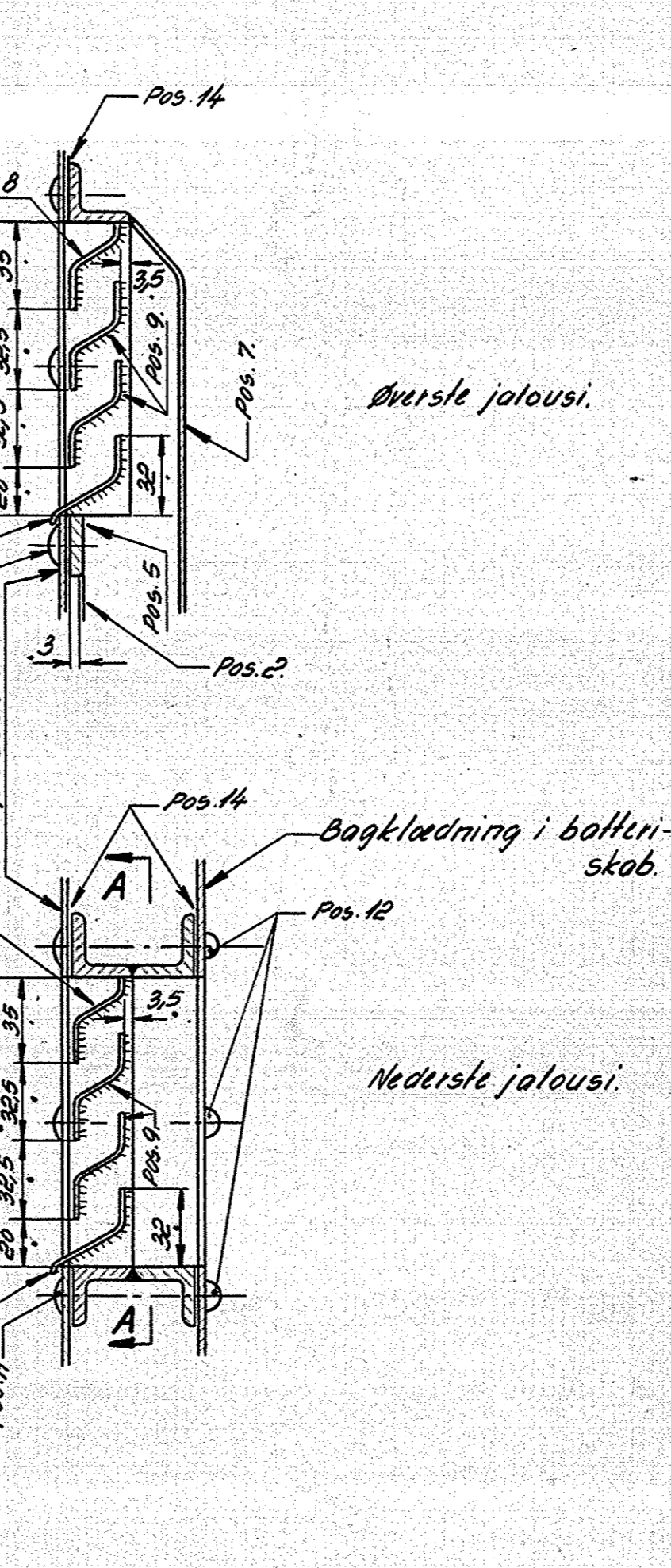


Belegelse		lamel. båndj. 55x165	
Ant. i alt.	Pos.	Mål	St. 37
ordr.	stkl.	9690	Tegn. 301L-26.901

Belegelse		lamel. båndj. 50x165	
Ant. i alt.	Pos.	Mål	St. 37
ordr.	stkl.	9690	Tegn. 301L-26.901



Ang. arrangement se tegn. 301L-26.850 c og 301L-26.851



Belegelse		del til ramme	
Ant. i alt.	Pos.	Mål	St. 37
ordr.	stkl.	9690	Tegn. 301L-26.901

2	gummipakning m. lænedsindlæg	15	gummi	350x260x1	
6	gummipakning m. lænedsindlæg	14	gummi	720x530x1	
12	1/4 W.G. skruer m. halvrundt hoved	13	st. 34	magasin	
44	1/4 W.G. skruer m. halvrundt hoved	14	"	"	
56	1/4 W.G. skruer m. unders. linsel. hv.	11	st. 34	magasin	
4	lamel. båndjern 50x165x300	10	st. 37	bøj. 50x165x1240	
8	" 55x165x300	9	"	bøj. 55x165x1240	
4	lamel. båndjern 45x165x300	8	"	bøj. 45x165x1240	
4	del til ramme fj. 20x65x117	7	"	fj. 20x65x500	
4	" fj. 20x65x300	6	"	fj. 20x65x1240	
2	" fj. 26x5x300	5	"	fj. 26x5x620	
12	" fj. 25x25x5x170	4	"	fj. 25x25x5x2160	
10	del til ramme fj. 25x25x5x300	3	"	fj. 25x25x5x3160	
2	del til kanal pl. 2 mm	2	"	pl. 760x640x2	
2	del til kanal pl. 2 mm	1	st. 37	pl. 890x800x2	
stkl.	belegelse	Pos.	Materiale kvalitet	Model m. eller materiale afprøvet	13 forordt. vægt/stk.
Tegn. B.70c. 1/8 S2 Rev. E.P. 30/10.52	Norm. II	Målestok: 1:1 1:2,5 1:5			
Kalk. G.5.30-10-52	Norm.				
Dato. 1/10.52	revideret	Indtekt			
1/10.52	Ny tegning.	a			

FRICHS

Diesel-el. 750 hk. loko.

9690

Dele til luftkanal til batteriskab.

301L-26.901